

# METODICKÝ LIST

MLVI-25-07-31-4-pražce B70 TT

**VITESSE**  
SPOJUJEME CESTY

**STRAIL** STRAIL<sup>astic</sup> STRAIL<sup>WAY</sup>

## PROBLEMATIKA:

Do železniční sítě Správy železnic, s.o. byl zaveden betonový pražec polské produkce s označením B70 TT pro kolejnice 49 E1 a 60 E2 (příp. 60E1) s úklonem 1:40 sítě s pružným upevněním W. Délka pražce je 2,60 m; hmotnost pražce je 280 kg (+/-14 kg); minimální šířka dosedací plochy pražce pro uložení pryžového panelu je 0,15 m. Pražec je určen pro tratě s nominálním rozchodem 1435 mm s návrhovou hodnotou rozchodu koleje 1437 mm.

Pražec B70 TT (polská výroba) se liší od pražce B91 (česká výroba) tvarem středové části pražce (tj. mezi úložnými hnízdy kolejnic); tvar a výška úložných hnízd kolejnic a hlav pražce od temene kolejnic jsou shodné.

**Na pražcích B70 TT lze použít tvarem odpovídající pryžové přejezdy STRAIL bez omezení.**

## TABULKA POUŽITELNOSTI:

Přejezdová konstrukce STRAIL					
Kolejový rošt s příčnými betonovými pražci B70 TT					
Kolejnice	Upevnění kolejnice	Rozchod koleje (nominální/návrhový)	Typová řada		Podmínky provedení / omezení
			uvnitř koleje	vně koleje	
49E1 (S49) 60E2 / příp. 60E1 (UIC60)	pružné W - bezpodkladnicové	1435/1437	STRAIL-B70 TT, veloSTRAIL-B70TT, innoSTRAIL-B70 TT	pontiSTRAIL, STRAIL; innoSTRAIL,	Klasický kolejový rošt ve šterkovém loži; rozdělení pražců "U" - 600 mm; aplikace přejezdové konstrukce STRAIL ve shodě se VL Ž11 bez omezení

## UPŘESNĚNÍ:

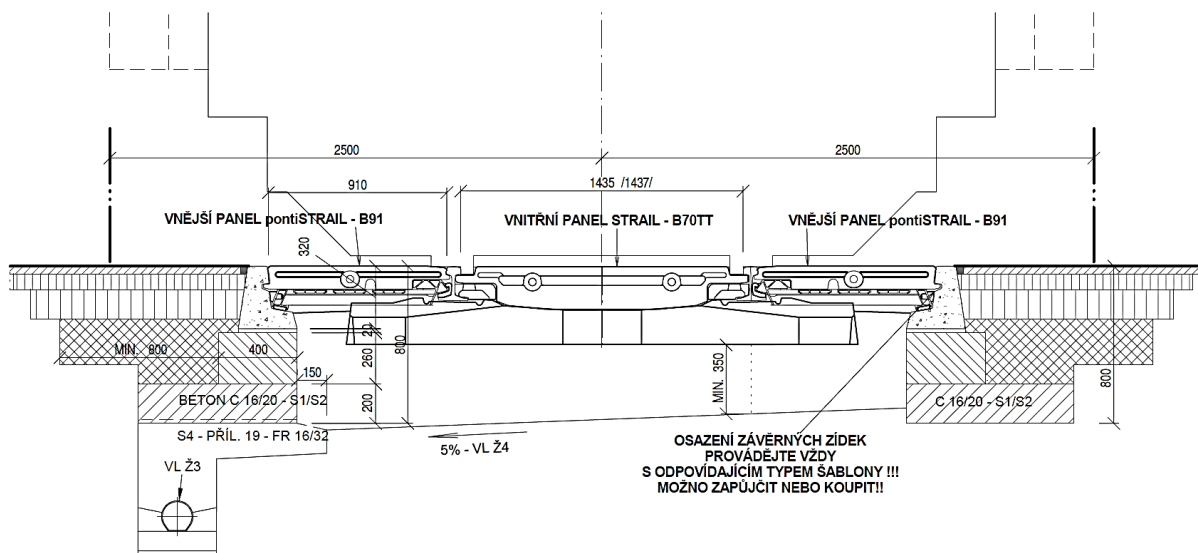
**Při objednávání přejezdové konstrukce STRAIL všech typových řad je nutné uvést tvar železničního svršku s typem betonového pražce B70 TT – např. v zadávacím listu přejezdu.**

Úprava pryžových dílců na stavbě je zakázána.

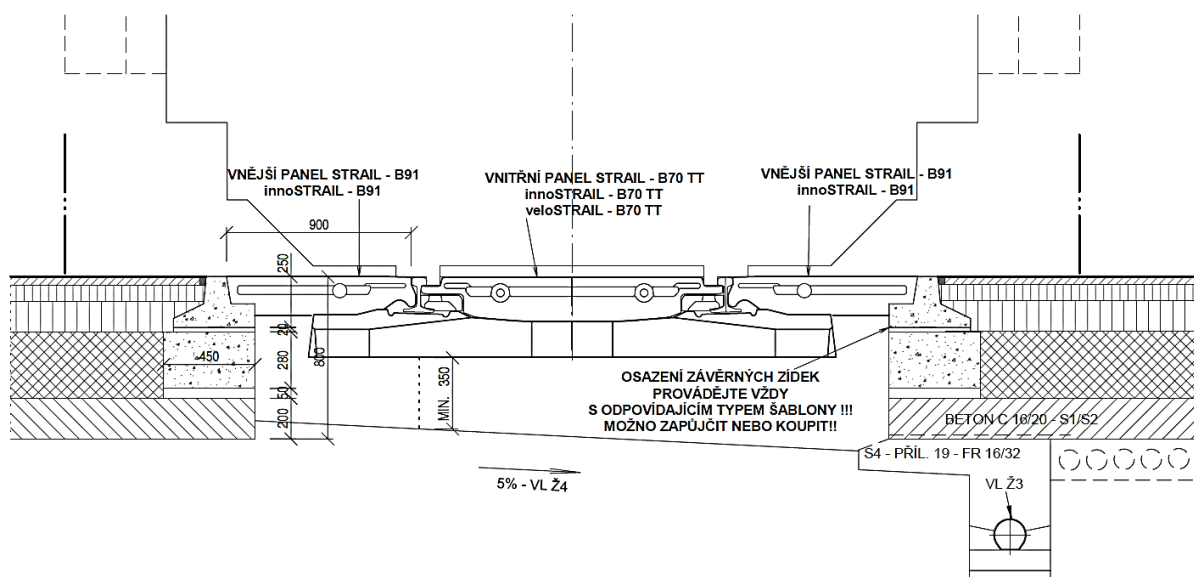
## GRAFICKÉ USPOŘÁDÁNÍ:

typová řada: **pontiSTRAIL**

typová řada: **STRAIL**



# STRAIL veloSTRAIL innoSTRAIL



## DOPORUČENÍ:

Pro správné ustavení výšky a sklonu závěrné zídky **je nutné používat vždy dvojici správných montážních šablon** odpovídajících použitému tvaru svršku a vnějšího panelu. Po ustavení je nutné dočasně zajistit polohu závěrných zídek (tvrdnutí malty ložné spáry).

**Montážní šablony lze** na základě objednávky zaslané na adresu [info@strail.cz](mailto:info@strail.cz) **zakoupit nebo zapůjčit.**

Hutnění doplněného šterkového lože mezi pražci a závěrnými zídkami se provádí strojně hutnicím pěchem, vždy však **s dostatečným zajištěním polohy závěrných zídek proti posunu**, např. obetonováním nebo položením podkladních vozovkových vrstev.

## POZNÁMKY:



Nevíte-li si rady s výběrem konstrukce nebo s technickým návrhem přejezdové vozovky, napište nám! [info@strail.cz](mailto:info@strail.cz)  
[www.strail.cz](http://www.strail.cz)