

**STRAIL<sup>®</sup>WAY**

SK

---

**POLYMÉROVÝ PODVAL**

---

Táto plocha zodpovedá rezu polymérového podvalu.

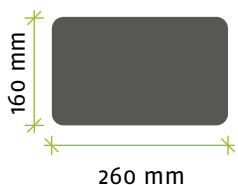
# POLYMÉROVÝ PODVAL

## PREHĽAD

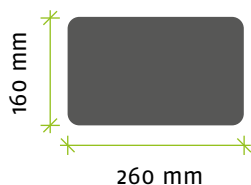
Vlaky tradične jazdia po tratiach s podvalmi z dreva, ocele alebo betónu. Každý materiál má svoje výhody aj nevýhody. V posledných rokoch ale zaujíma stále významnejšie miesto polymér. Základným materiálom výrobu **STRAILWAY** sú vlákna vystužené polyolefíny.

**Ekologické polymérové podvaly STRAILWAY** sa v súčasnosti používajú na stále viacerých miestach a to v mestských oblastiach, na mostoch, pod výhybkami alebo na šírých tratiach

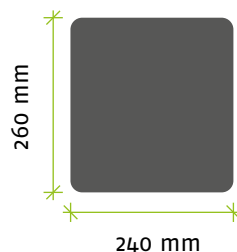
### STRAILWAY ROZMERY



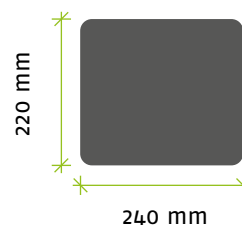
Priečný podval



Výhybkový podval



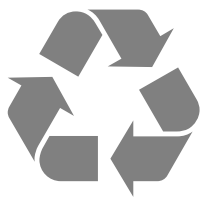
Mostnica 1



Mostnica 2

Iné dĺžky je možné vyrobiť podľa požiadavky zákazníka. Po konzultácii je možné vyrobiť aj iné tvary.

### PREHĽAD VÝHOD



100% recyklovateľný



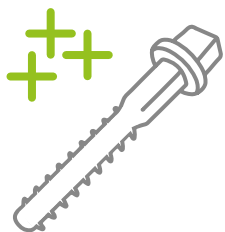
životnosť viac ako 50 rokov



možné opracovanie pomocou bežného náradia



priaznivá stopa CO<sub>2</sub>



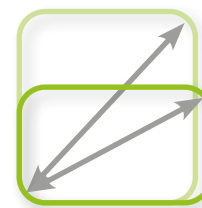
Vytrhávacie (trhacie) sily podvalových skrutiek sú lepšie ako u dreva a betónu



max. zaťaženie nápravy (nápravový tlak) 22,5 tony

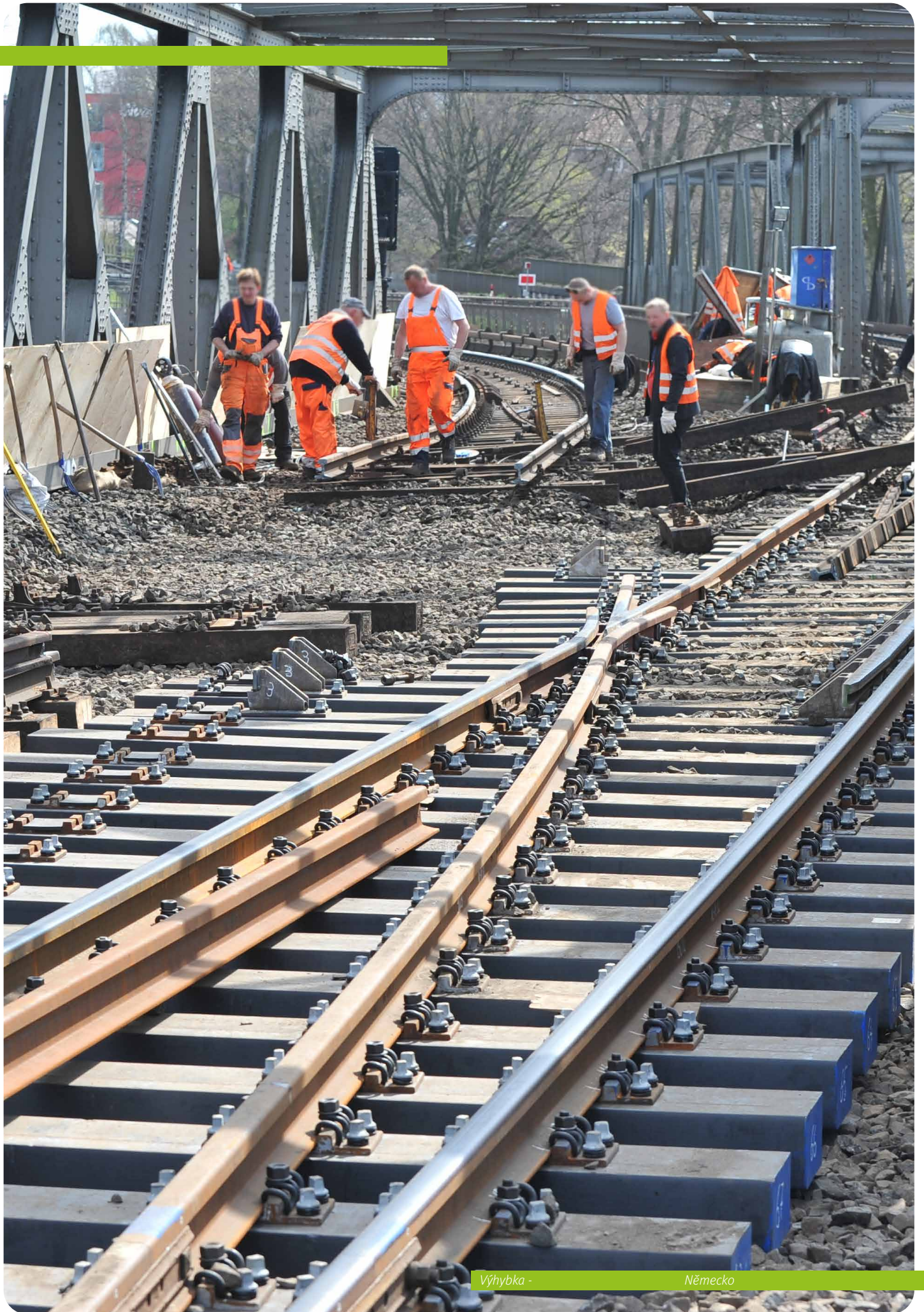


max. rýchlosť 160 km/h



priečne, výhybkové podvaly a mostnice







# POLYMÉROVÝ PODVAL

## OVERENÝ SKÚŠKAMI

Naším cieľom je ponúknuť našim zákazníkom vždy najlepšie možné produkty a služby. Chceme byť lepší ako ostatní, pokiaľ ide o kvalitu, využiteľnosť produktov a zákaznícky servis.

**Ekologický polymérový podval STRAILWAY** odolal nielen náročným skúškam v našich vlastných skúšobniach. Bol rovnako testovaný celým radom externých skúšobných ústavov a **vždy s veľmi pozitívnym výsledkom!**

**Ekologický polymérový podval STRAILWAY je schválený pre:**  
Priečny a výhybkový podval pre rýchlosti  $\leq 160 \text{ km / h}$   
a zaťaženie dvojkolia (nápravový tlak)  $\leq 225 \text{ kN}$ .

**Alternatívou** sú priečne a výhybkové podvaly STRAILWAY pre rýchlosti  $\leq 120 \text{ km / h}$   
a zaťaženie dvojkolia (nápravový tlak)  $\leq 250 \text{ kN}$ .

### PREHĽAD EXTERNÝCH SKÚŠOK

Polymérový podval prešiel testom DB na prevádzkovú spôsobilosť na Technickej univerzite v Mníchove!

správanie sa v prípade teplotných rozdielov

odolnosť proti poveternostným vplyvom

správanie sa pri požiaroch

sila vytrhnutia podvalovej skrutky

skúška na rázové zaťaženie  
(simulácia vykoľajenia vlaku)

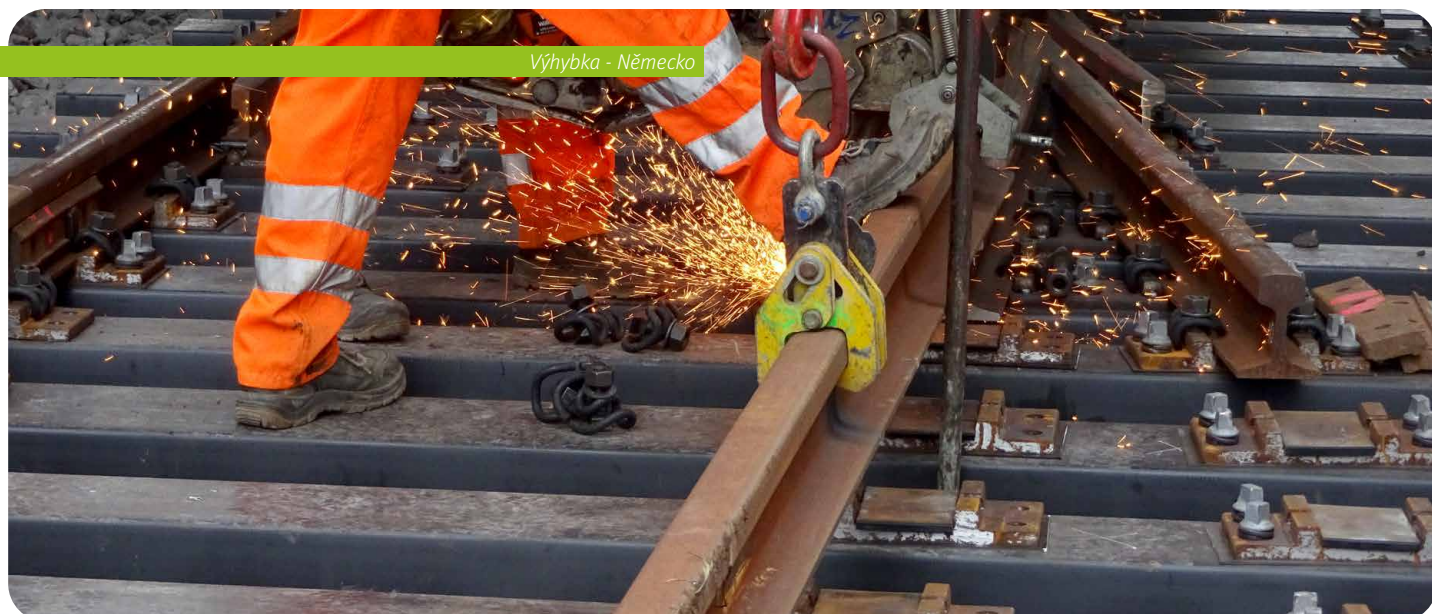
Únavové testy

Test systému v štrkovom ráme

Stanovenie elektrického odporu

3-bodová ohybová skúška

Vystavenie nebezpečným látkam pri opracovaní



# POLYMÉROVÝ PODVAL

## HOSPODÁRNÝ

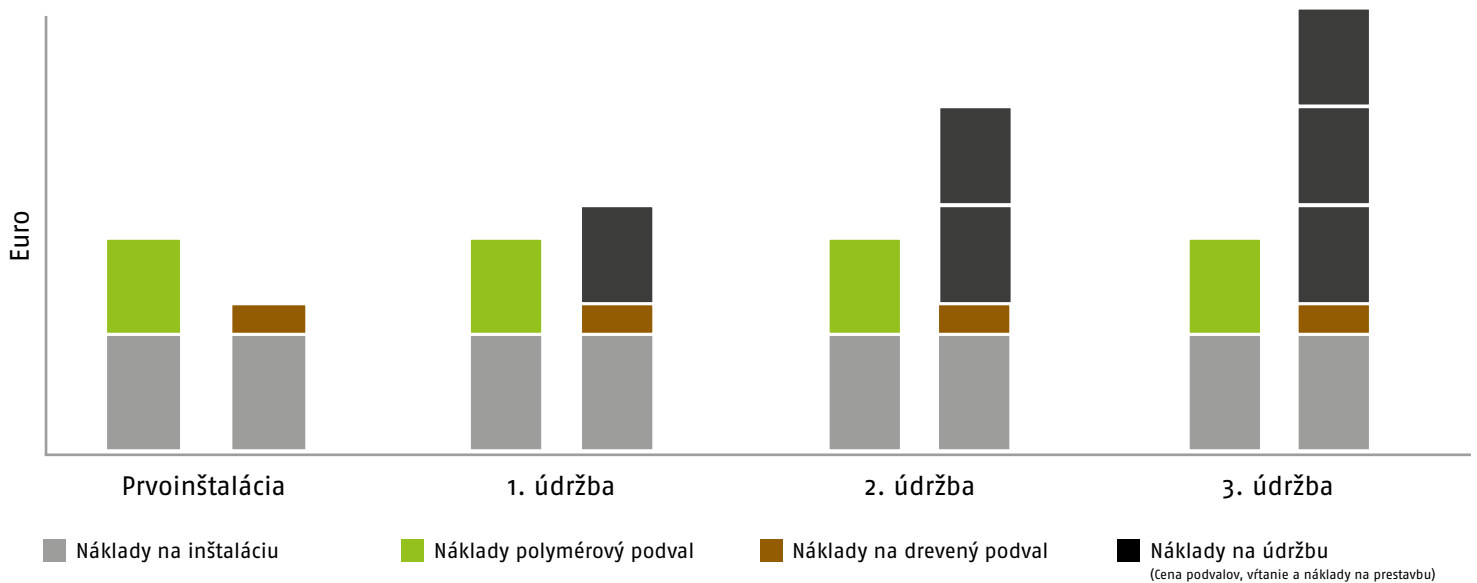
Životnosť rôznych typov podvalov sa líši a je vždy nejakým spôsobom obmedzená. Úprava drevených podvalov derivátmi dechtového oleja predlžuje ich životnosť, avšak na úkor životného prostredia.

Použitie betónových podvalov nie je vždy možné alebo vhodné. Môžu byť príliš ťažké pre staré mosty alebo nevhodné v posunovacích oblastiach s vysokou frekvenciou vykoľajení pre ich okamžité úplné zničenie.

**Ekologický polymérový podval STRAILway je výbornou alternatívou.** Vďaka svojej životnosti dlhšej ako 50 rokov predstavuje významnú úsporu pri nákladných prestavbách.

Ďalšou veľkou výhodou, zvlášť u výhybiek, je kontinuálny výrobný proces, ktorý umožňuje navrhnuť a vyrobiť ľubovoľnú dĺžku podvalu.

### UKÁŽKOVÝ VÝPOČET CELKOVÝCH NÁKLADOV pre výhybku s $r=190$ metrov





# POLYMÉROVÝ PODVAL

## EKOLOGICKÝ

Ochrana životného prostredia a udržateľnosť musí byť našou prioritou.

Trate s drevenými podvalmi predstavujú, z dôvodu impregnačných materiálov, značné nebezpečenie a zaťaženie pre životné prostredie a zdravie. V mnohých prípadoch je preto impregnácia už zakázaná.

**Ekologické polymérové podvaly STRAILWAY** sú oproti tomu k životnému prostrediu veľmi šetrné.

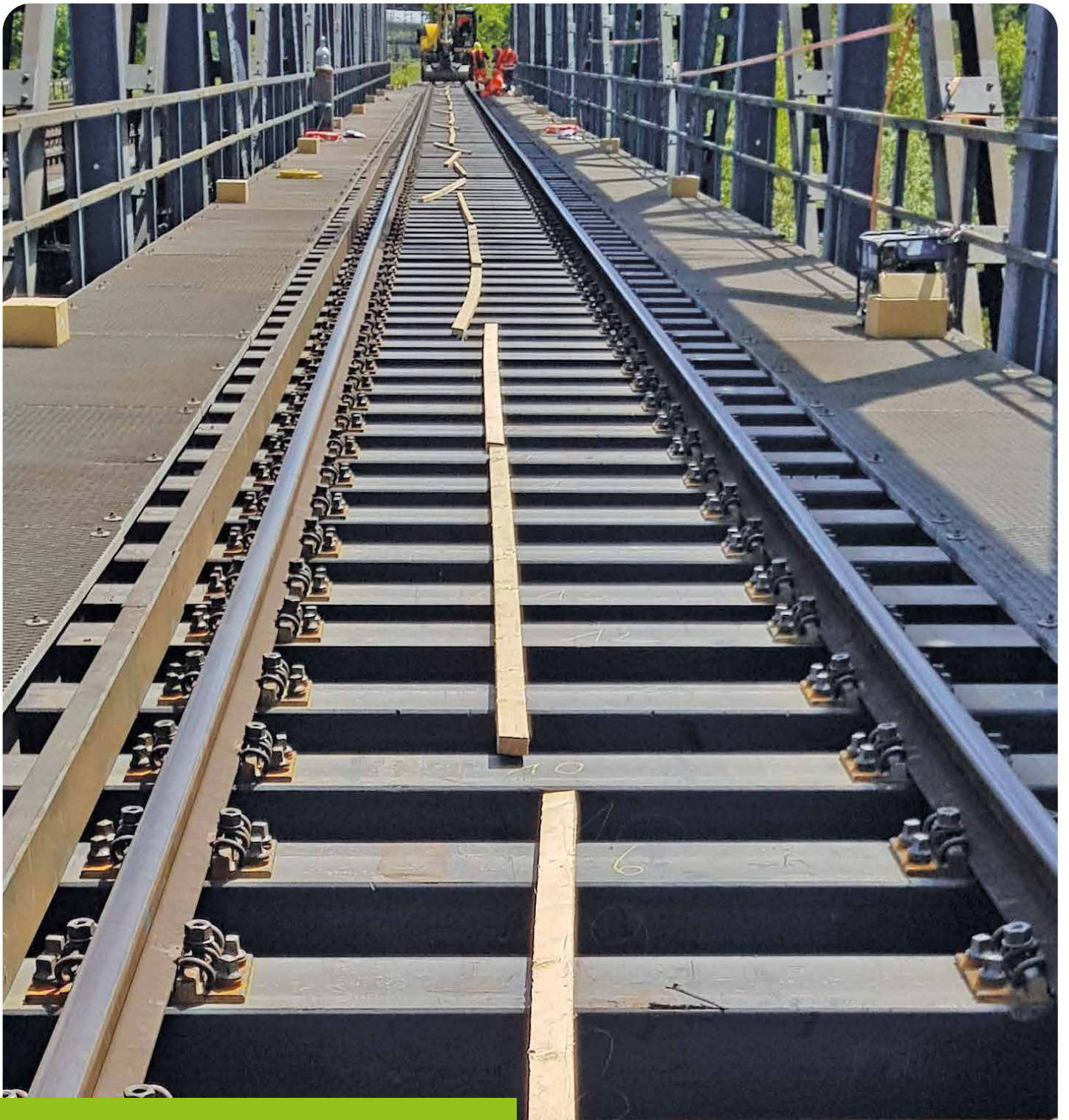
Polymérové podvaly sú vyrobené z recyklovanej zmesi polyolefinu vystužené vláknami a sú zložené z druhotných surovín. Dajú sa tiež 100% recyklovať.

Vďaka tomuto materiálu sú vysoko odolné voči prírodným vplyvom a pôsobeniu chemikálií. Ekologické polymérové podvaly **STRAILWAY** neuvolňujú do prostredia žiadne škodlivé látky.



Most - Nemecko





SK

# PARTNER PRE ŽELEZNICU



VITESSE spol.s r.o. – výhradný zástupca pro Česko a Slovensko

Na Pastvinách 663/8, CZ-500 08 Hradec Králové, Česko,

info@strail.cz, www.strail.cz, +420 722 906 781



STRAIL<sup>astic</sup> STRAIL<sup>way</sup>

Výrobce: KRAIBURG STRAIL® GmbH & Co. KG > STRAIL | STRAILastic | STRAILway

D-84529 Tittmoning | Göllstraße 8 | tel. +49 (0) 8683 / 701-0 | info@strailastic.de

Rev. 02/21.11.2023

STRAIL | STRAILastic | STRAILway sind Marken der



Táto plocha zodpovedá rezu polymérového podvalu.