

# STRAIL<sup>®</sup>WAY

CZ

---

## POLYMEROVÝ PRAŽEC

---

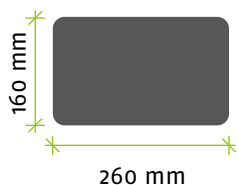
Šedá plocha má tvar a velikost jako příčný řez kolejového polymerového pražce STRAILway.

# POLYMEROVÝ PRAŽEC JE MODERNÍ ŘEŠENÍ

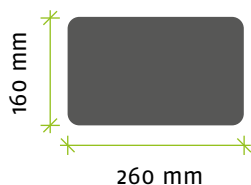
Vlaky jezdí tradičně po tratích s pražci ze dřeva, oceli nebo betonu. Každý materiál má své výhody i nevýhody. V posledních letech se ale stále významnějším materiálem stává polymer.

Základním materiálem **STRAILWAY** jsou polyolefiny vyztužené vlákny. Ať už v městských oblastech, na mostech, ve výhybkách, na zatížených vlečkách nebo na běžných tratích, **polymerové pražce STRAILWAY nacházejí stále širší uplatnění.**

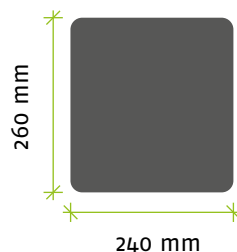
## STRAILWAY ROZMĚRY



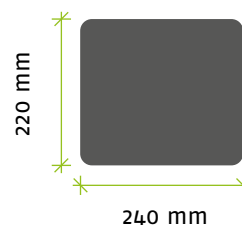
Kolejový pražec



Výhybkový pražec



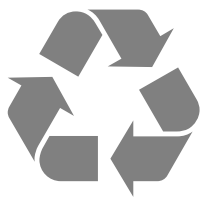
Mostovka 1



Mostovka 2

Délky pražců je možné vyrobit přesně na přání zákazníka. Na zakázku je možné vyrobit i odlišné geometrie příčného řezu.

## PŘEHLED VÝHOD



100% recyklovatelný



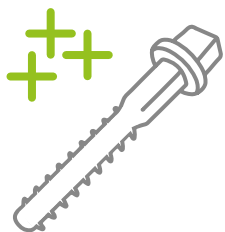
životnost více než 50 let



možné opracování pomocí  
běžného nářadí



malá stopa CO<sub>2</sub>



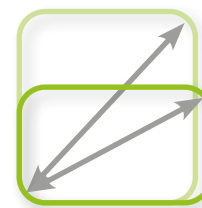
vytrhávací síly vrtů jsou  
lepší než u dřeva a betonu



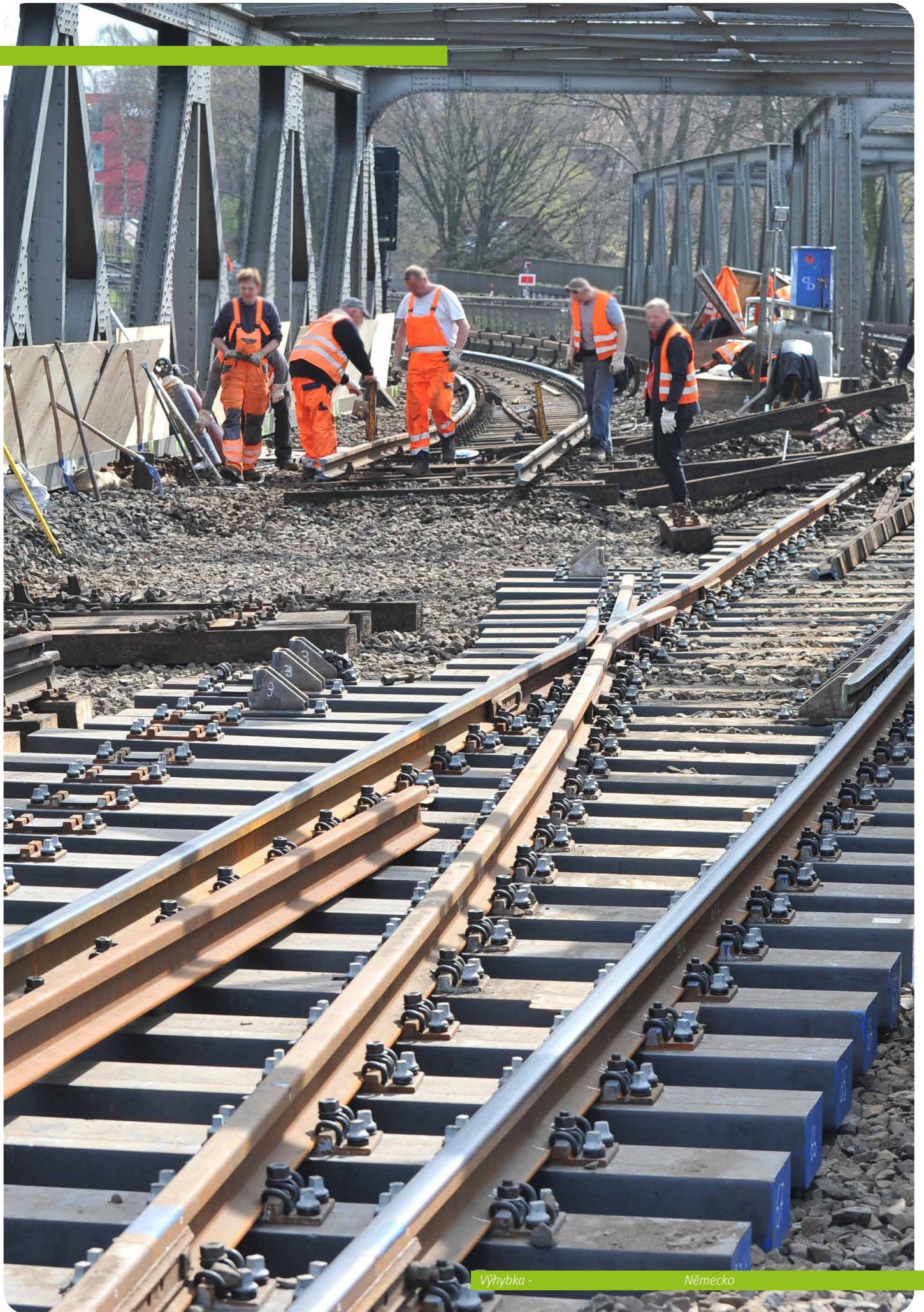
max. zatížení nápravy 22,5 tun



max. rychlost 160 km/h



kolejové, výhybkové pražce  
a mostovky



# POLYMEROVÝ PRAŽEC JE OVĚŘEN ZKOUŠKAMI

Naším cílem je poskytnout našim zákazníkům vždy nejlepší možné produkty a služby. Chceme být lepší než ostatní z hlediska kvality, využitelnosti produktů a zákaznického servisu.

**Ekologický polymerový pražec STRAILWAY** odolal nejen náročným zkouškám v našich vlastních zkušebnách. Byl rovněž testován řadou externích zkušebních ústavů a laboratoří. **Vždy s vynikajícími výsledky!**

**Ekologický polymerový pražec STRAILWAY je schválen pro:** kolejový a výhybkový pražec pro rychlosti  $\leq 160$  km / h a zatížení dvojkolí (zatížení náprav)  $\leq 225$  kN.

**Alternativou** jsou kolejové a výhybkové pražce **STRAILWAY** pro rychlosti  $\leq 120$  km / h a zatížení dvojkolí (zatížení náprav)  $\leq 250$  kN.

## PŘEHLED EXTERNÍCH ZKOUŠEK

**Polymerový pražec prošel testem DB na provozní způsobilost na Technické univerzitě v Mnichově!**

Chování pod vlivem teplotních rozdílů

Odolnost proti povětrnostním vlivům

Chování při požáru

Síly vytržení vrutů

Zkouška na rázové zatížení  
(Simulace vykolejení vlaku)

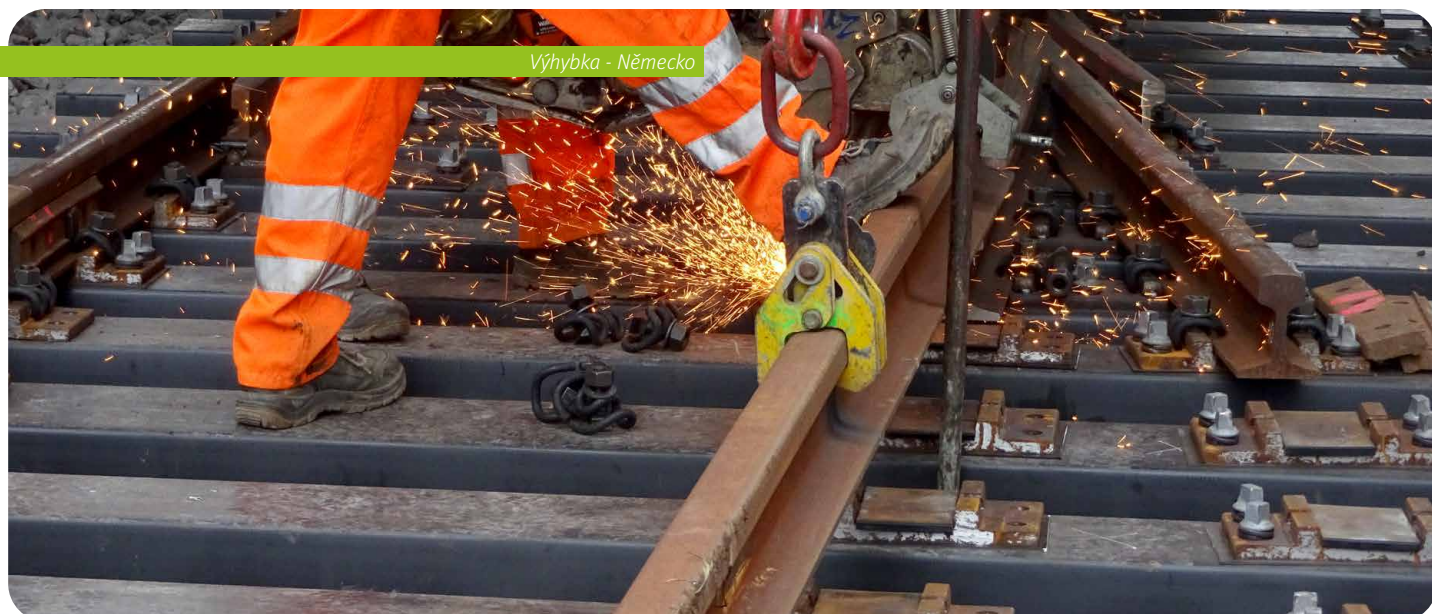
Únavové testy

Test systému na štěrkovém loži

Stanovení elektrického odporu

3 - bodová ohybová zkouška

Vystavení nebezpečným látkám při opravování



# POLYMEROVÝ PRAŽEC JE HOSPODÁRNÝ

Životnost různých typů pražců se liší a je vždy nějak omezena. Úprava dřevěných pražců deriváty dehtového oleje prodlužuje jejich životnost, avšak na úkor životního prostředí.

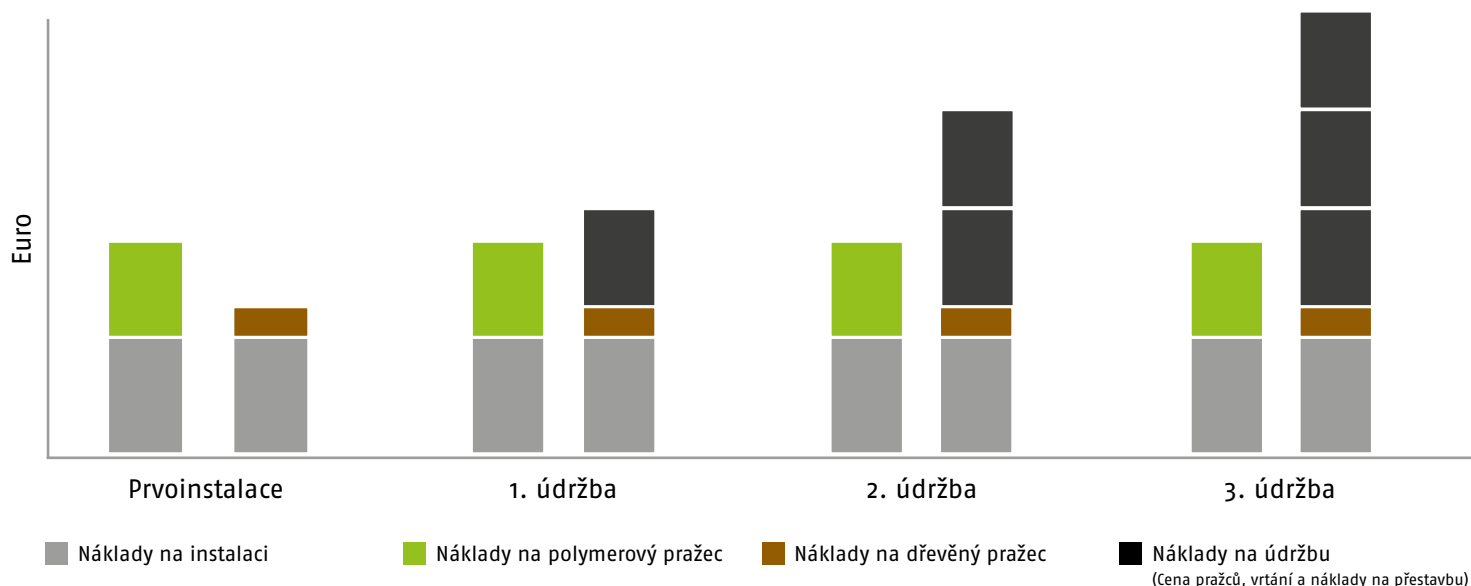
Použití betonových pražců není vždy možné nebo vhodné. Mohou být příliš těžké pro staré mosty nebo nevhodné v posunovacích oblastech s vysokou frekvencí vykolejení kvůli jejich okamžitému úplnému zničení.

**Ekologický polymerový pražec STRAILWAY je skvělou alternativou.**

Díky své životnosti delší než 50 let představuje významnou úsporu při nákladných přestavbách a opravách.

Další velkou výhodou, zejména u výhybek, je kontinuální výrobní proces, který umožňuje nabídnout libovolnou délku pražce.

## UKÁZKOVÝ VÝPOČET CELKOVÝCH NÁKLADŮ pro výhybku v délce 190 metrů



# POLYMEROVÝ PRAŽEC JE EKOLOGICKÝ

Ochrana životního prostředí a udržitelnost je naší absolutní prioritou.

Tratě s dřevěnými pražci představují z důvodu impregnačních prostředků značné nebezpečí a zatížení pro životní prostředí a zdraví lidí a zvířat.

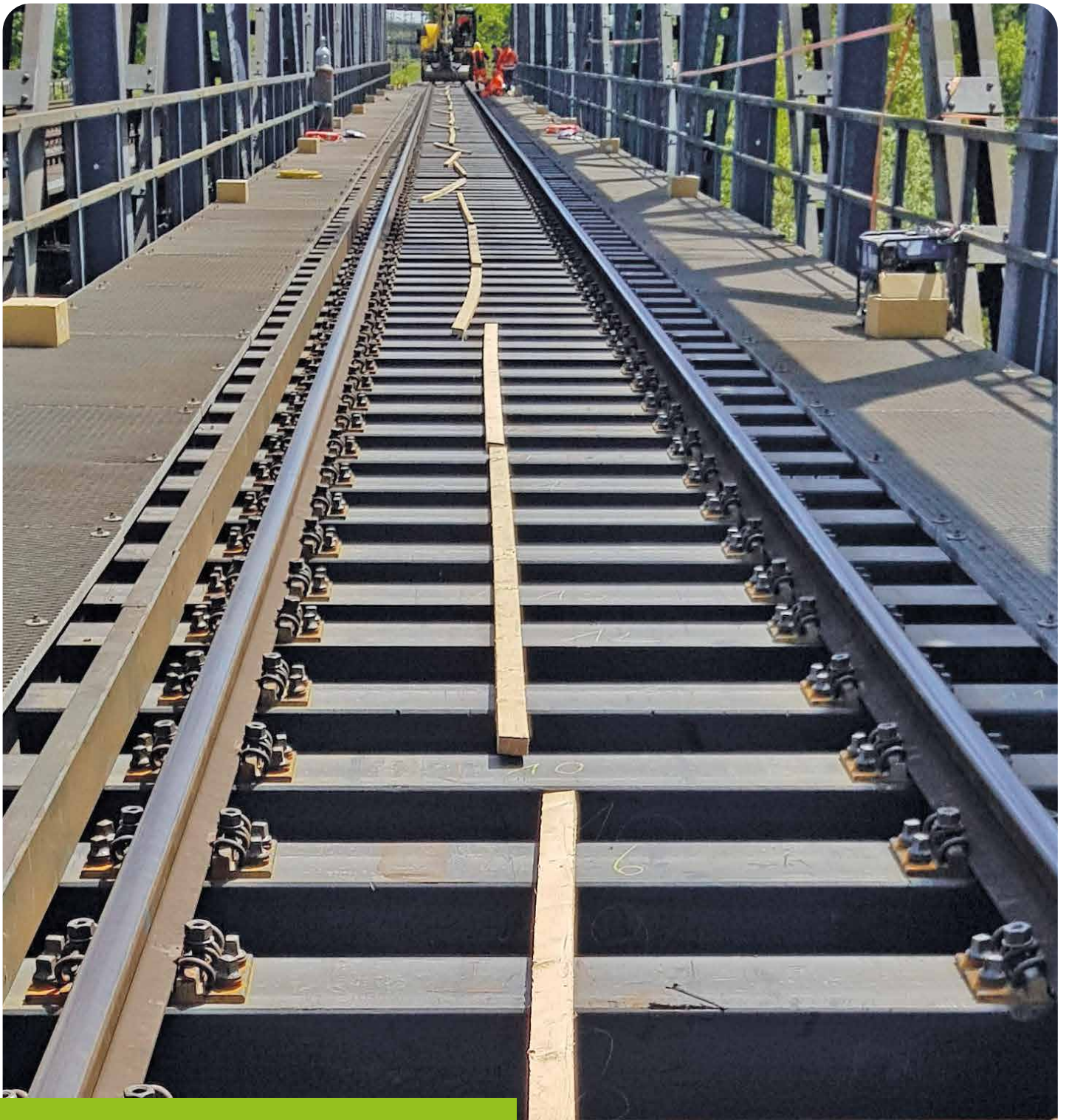
V mnoha případech je proto impregnace již zakázána. **Polymerové pražce STRAILWAY** jsou naproti tomu k životnímu prostředí velmi šetrné.

Pražce **STRAILWAY** jsou vyrobeny z **recyklované směsi polyolefinů** vyztužené vlákny. Kromě toho, že jsou z druhotných surovin, lze je i 100% recyklovat.

Díky unikátnímu složení a výrobnímu procesu jsou tyto pražce vysoce odolné vůči přírodním vlivům a působení chemikálií. **Polymerové pražce STRAILWAY** navíc neuvolňují do prostředí žádné škodlivé látky.



Most - Německo



CZ

# SPOJUJEME CESTY



VITESSE spol.s r.o. – výhradní zástupce pro Česko a Slovensko

Na Pastvinách 663/8, CZ-500 08 Hradec Králové, Česko,

info@strail.cz, www.strail.cz, +420 722 906 781



Výrobce: KRAIBURG STRAIL® GmbH & Co. KG > STRAIL | STRAILastic | STRAILway

D-84529 Tittmoning | Göllstraße 8 | tel. +49 (0) 8683 / 701-0 | info@strailastic.de

Rev. 03/21.11.2023

STRAIL | STRAILastic | STRAILway sind Marken der



Šedá plocha má tvar a velikost jako příčný řez kolejového polymerového pražce STRAILway.