

made  
in  
germany

**STRAIL®**

VOLBA ČÍSLO



PRO PŘEJEZDY

# TO JE | STRAIL

Značka **STRAIL®** má přejezd už v názvu: **STREET & RAIL.**

První železniční přejezd **STRAIL®** byl instalován v roce 1976 v úzké spolupráci se zadavatelem.

Od té doby pracujeme společně s našimi zákazníky na vývoji železničních přejezdů **STRAIL®** a na základě zkušeností průběžně zlepšujeme jejich funkčnost. Do dnešního dne bylo po celém světě dodáno a nainstalováno již více než 80.000 železničních přejezdů. Naším hlavním zájmem byl a je dlouhodobě udržitelný vývoj našich výrobků **STRAIL®** a trvalé zlepšování jejich materiálových a konstrukčních vlastností.

Průběžně kontrolujeme stále rostoucí podíl použitých, pečlivě vybraných druhotných surovin, které technologicky propojujeme s novou vysoce kvalitní pryží pro dosažení plně recyklovatelných výrobků.

Náš do detailu propracovaný, jedinečný a patentovaný výrobní proces je zárukou vysoké spolehlivosti a dlouhé životnosti. Již první panely **STRAIL®** byly vyrobeny vulkanizací při vysokých teplotách a pod vysokým tlakem.

Avšak v průběhu desítek let byl výrobní proces neustále vyvíjen a optimalizován. To, co dříve dělali a kontrolovali lidé, dnes zajišťují stroje, roboti a počítače.

Široká škála provedení odpovídá všem dopravním požadavkům, úrovním zatížení a klimatickým podmínkám.

**Proto je STRAIL® volbou číslo 1 pro přejezdy.**



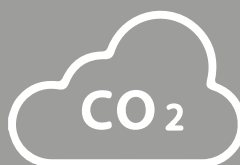
#### **RYCHLE A SNADNO**

rychlá instalace s krátkou dobou odstávky je velkou výhodou!



#### **BEZPEČNĚ A SPOLEHLIVĚ**

pro různá zatížení, klimatické podmínky a individuální potřeby



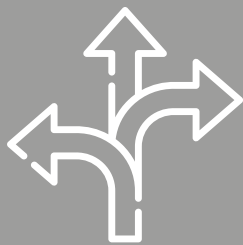
#### **MALÁ STOPA CO<sub>2</sub>**

použití nové pryže v kombinaci s pečlivě vybranými druhotnými surovinami



#### **DLOUHÁ ŽIVOTNOST**

ověřená spolehlivým a téměř bezúdržbovým používáním od roku 1976



#### **ZÁKAZNÍKOVI NABLÍZKU**

Náš pružný servis je tu pro vás nepřetržitě po celém světě

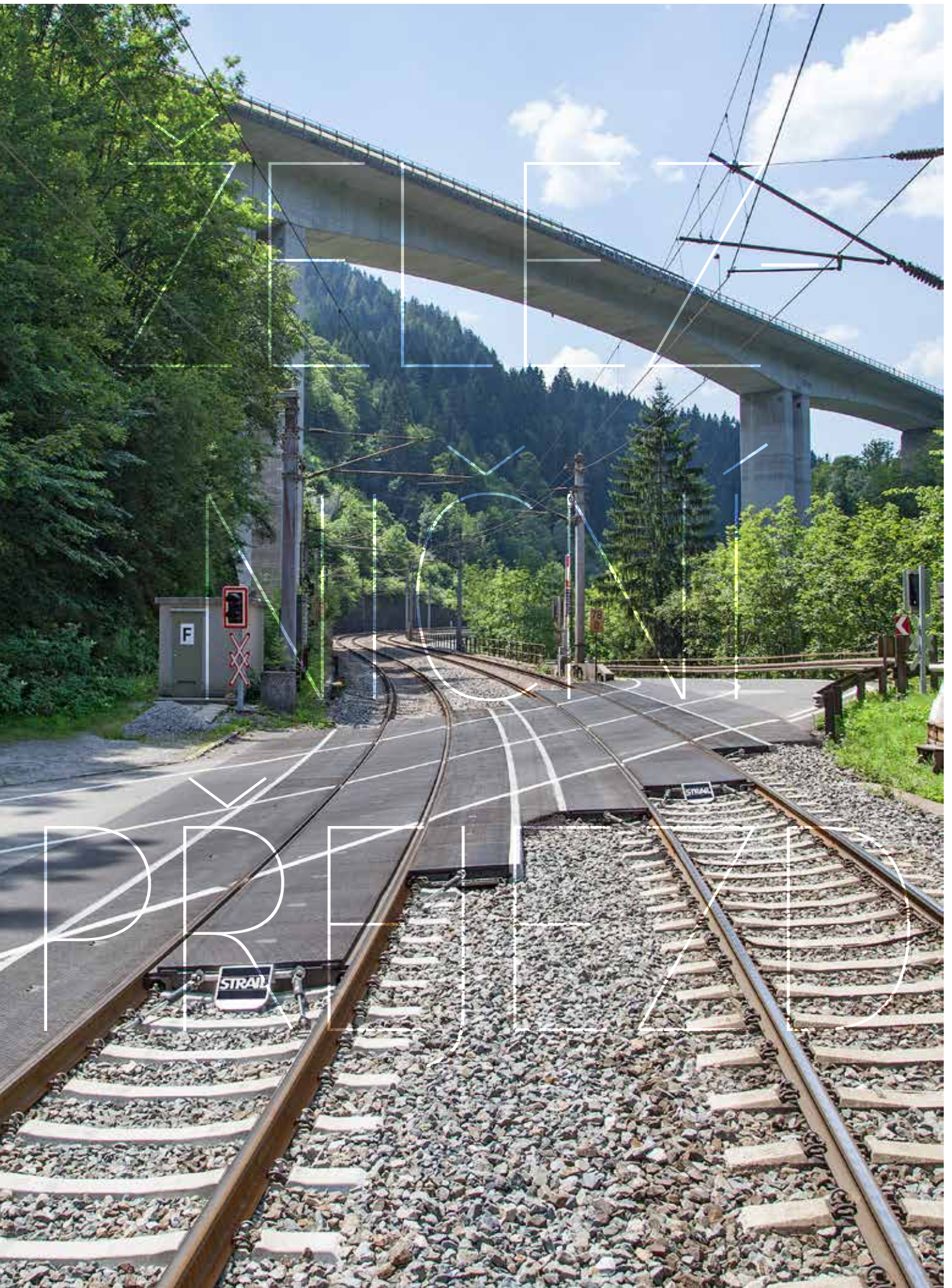


#### **VŠUDE VE SVĚTĚ**

více než 80.000 instalací a desetiletí zkušeností garantují technicky dokonalé řešení









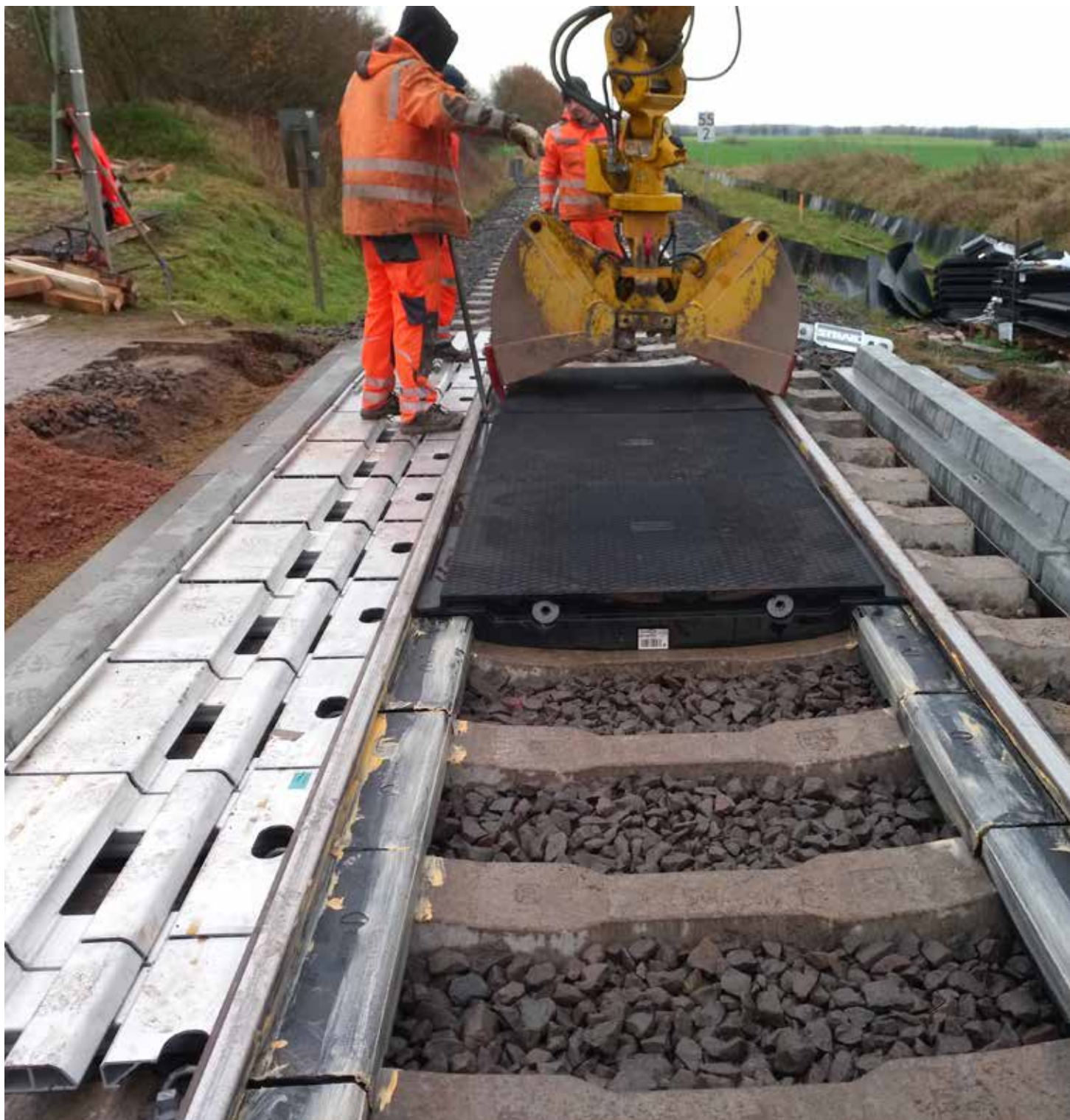
# PROSTĚ | RYCHLÝ

Provoz na všech cestách musí probíhat nerušeně a plynule. Systém **STRAIL®** je proto vyvinut tak, aby byl ve všech ohledech rychlý: při projektování, při montáži, při údržbě tratě a také při průjezdu vozidel.

Devět metrů dlouhý přejezd je možné namontovat za pouhé tři hodiny se čtyřmi až šesti pracovníky a běžnou technikou.

Při údržbě přejezdu je možné **STRAIL®** rychle a snadno demonstrovat a zase namontovat. Krátká odstávka se jistě vyplatí.

Naši odborníci jsou vám navíc k dispozici po celém světě a podle potřeby připraveni poskytnou rady, pomoc i osobní asistenci. To je **STRAIL®**.



# Montáž pryžového železničního přejezdu je rozdělena do tří hlavních kroků\*

## 1. Příprava koleje

Provedte podbíjení, svařování a podle potřeby výměnu částí upínadel. Uvedte kolej do správné vertikální a horizontální polohy.

## 2. Montáž vnitřních panelů

Vložte vnitřní panely, zatlačte je pod hlavu kolejnice montážní pákou **STRAIL**® nebo bagrem. Vložte další panely a sepněte je pomocí spínacích táhel.

## 3. Montáž vnějších panelů

Připravte a přesně umístěte nosný základ. Na spojovací vrstvu s pomocí šablony v přesné vzdálenosti umístěte závěrnou zídku. Dodržte doby vytvrzení. Vložte vnější panely a sepněte je pomocí spínacích táhel.

**Alternativou** ke klasické závěrné zídce je D- závěrná zídka, která má integrovaný odvodňovací systém.



\* Postup montáže se může lišit v závislosti na systému, viz naše podrobné pokyny k instalaci.



# PROSTĚ | PŘIZPŮSOBIVÝ

V místech křížení železničních a silničních dopravních cest vznikají velmi různorodé požadavky na řešení přejezdů. Systém **STRAIL®** je vyvinut tak, aby se těmto požadavkům dokázal v maximální míře přizpůsobit. Každý typ přejezdu **STRAIL®** byl speciálně navržen a vyvinut pro určitou oblast použití.

Různé typy přejezdů **STRAIL®** lze mezi sebou velmi dobře kombinovat, a tak přizpůsobit celkové provedení přejezdu konkrétním potřebám. Správný výběr vhodného typu přejezdu **STRAIL®** podle zatížení a účelu použití tak v kombinaci s kvalitní montáží garantuje spolehlivé, trvanlivé a hospodárné řešení.

Všechny typy panelů **STRAIL®** jsou na stranách vybaveny perem a drážkou. Toto robustní spojení zabraňuje posunu panelů mezi sebou a díky němu tak nedochází ke vzniku povrchových nerovností ani pokud je přejezd v náklonu.

Každý systém **STRAIL®** je vybaven chytrým systémem spínacích táhel, který spojuje všechny panely přejezdu podélně do jednoho kompaktního celku. Tím je zamezeno vzniku mezer a zajištěna stabilita polohy přejezdu.

**STRAIL®** je kompaktní celek.





# PROSTĚ | SPOLEHLIVÝ

Několik milionů náprav se rok co rok valí přes železniční přejezdy **STRAIL®**. Je to vysoké zatížení železniční a silniční dopravou, které systémy **STRAIL®** musí vydržet. Různé typy pryžových panelů, z nichž některé jsou vyztuženy kordem, tvoří základ systému **STRAIL®**, který lze dodat pro všechny běžné typy železničního svršku.

Povrch panelů tvořený mřížkovým profilem s pyramidovými hroty a se zavulkanizovaným korundem je optimalizován pro mokré podmínky a zajišťuje tak vozidlům i chodcům vynikající odolnost proti skluzu a zároveň minimalizuje opotřebení.

Tento povrch v kombinaci s celkovým technickým řešením zajišťuje našim přejezdům velmi dlouhou životnost, na kterou se můžete spolehnout.

Na místech, kde jiné materiály při vysokém namáhání povolí nebo prasknou, je pryž stále ve formě.

U systému **STRAIL®** navíc nedochází k tzv. „náhlému úmrtí“.

Praxe ukázala, že například i po vykolejení vlaku mohl být přejezd **STRAIL®** stále používán ve všech směrech pro nouzový přístup.



# STRAIL

## System vnitřních a vnějších panelů

### Prémiový systém

**STRAIL** je vysoce odolný přejezdový systém s dlouhou životností vhodný pro hlavní cesty. Tento modulární systém se skládá z jednotlivých pryžových panelů, které jsou mezi sebou spojeny spínacími táhly.

- vhodný pro všechny běžné typy kolejí a pražců
- pyramidový povrch se zavulkanizovaným korundem zajišťuje odolnost proti skluzu
- dlouhá životnost
- rychlá a jednoduchá montáž a demontáž
- vyztužen kordem, aby odolal vysokému dopravnímu zatížení

### Fakta:

Zatížení **++++**

D: 1.200 mm vnitřní panely

Š: 592 & 713 mm vnější panely pro rozteč pražců 600 mm s kolejovou opěrkou



# pontiSTRAIL

## System vnějších panelů

### Adaptivní systém

**pontiSTRAIL** je systém vnějších panelů, který je schopen se nakloněním přizpůsobit výškové pozici koleje, a je proto vhodný zejména pro přejezdy, které podléhají časté traťové údržbě.

**pontiSTRAIL** se skládá ze dvou materiálů – pryže a hliníku a kombinuje tak výhody obou.

- toleruje horizontální změny pozice kolejí
- stabilní hliníková opěra
- vnější panel se může přizpůsobit náklonu silnice
- pyramidový povrch se zavulkanizovaným korundem zajišťuje odolnost proti skluzu
- vhodný pro všechny běžné typy kolejí a pražců
- rychlá a jednoduchá montáž a demontáž
- dlouhá životnost
- vyztužen kordem, aby odolal vysokému dopravnímu zatížení
- možnost výměny vnějších panelů **STRAIL** za **pontiSTRAIL 713**

### Fakta:

Zatížení **++++**

D: 1.200 mm vnější panely

Š: 713 & 910 mm

pro rozteč pražců 600 mm s hliníkovým nosičem





# innoSTRAIL

## System vnitřních a vnějších panelů

### Hospodárny systém

**innoSTRAIL je systém** vhodný pro přejezdy se středním až zvýšeným zatížením (v závislosti na železničním svršku). Pro tento systém, který může být i v provedení nezávislém na dělení pražců, nejsou potřeba kolejové opěrky a je proto obzvláště hospodárny.

- vhodný pro všechny běžné typy kolejí a pražců
- pyramidový povrch se zavulkanizovaným korundem zajišťuje odolnost proti skluzu
- rychlá a jednoduchá montáž a demontáž
- dlouhá životnost
- možné použití pro nájezdová místa dvoucestných údržbových a záchranných vozidel

### Fakta:

Zatížení **+++**

D: 900 & 1.200 mm vnitřní panely  
Š: 713 & 900 mm vnější panely  
v provedení 900 x 713 nezávislý na dělení pražců  
bez kolejové opěrky



# pedeSTRAIL

## System vnitřních a vnějších panelů

**pedeSTRAIL** je cenově výhodný systém vyvinutý speciálně pro pěší a cyklistické stezky. Zaručuje bezpečný a pohodlný přechod tratě obzvláště na zastávkách, služebních přechodech a nádražích.

Lze jej také použít pro únikové cesty ve vlakových tunelech a metru.

- vhodný pro všechny běžné typy kolejí a pražců
- speciální pěší protiskluzový povrch **pedeSTRAIL**
- rychlá a jednoduchá montáž a demontáž
- dlouhá životnost
- nízká hmotnost panelu
- rychlá, snadná a praktická (i zcela ruční) montáž

### Fakta:

Zatížení **+**

D: 900 mm vnitřní panely  
Š: 592 & 713 & 900 mm vnější panely  
nezávislý na dělení pražců  
bez kolejové opěrky



# veloSTRAIL

## Uzavřený systém

**veloSTRAIL** je systém vnitřních panelů, u kterého je drážka pro okolek překryta pružným stlačitelným dílem z nové pryže. Díky tomu je přechod přes přejezd zcela bezbariérový.

Stlačitelné díly jsou vyměnitelné a na konci jejich životnosti (závislé na hustotě kolejové dopravy) je lze snadno vyměnit a recyklovat, bez demontáže celého panelu.

- pro rychlosti vlaku **do max. 120 km/h**
- pyramidový povrch se zavulkanizovaným korundem zajišťuje odolnost proti skluzu
- v případě sněhu a ledu není nutné drážky překrýt **veloSTRAIL** čistit
- dlouhá životnost

## System vnitřních panelů

### Fakta:

Zatížení **+++++**

D: 600 & 1.200 mm vnitřní panely pro rozteč pražců 600 mm s kolejovou opěrkou vyměnitelná část, která se poddává okolku kola lze kombinovat se všemi typy vnějších panelů **STRAIL**

- vyztužen kordem, aby odolal rostoucímu dopravnímu zatížení
- oblíbené oblasti použití: **ve městech**, např. před školami, školkami, nákupními centry
- **na kříženích s úhlem křížení kritickým** pro cyklisty a vozíčkáře, kočárky, bruslaře, kufry na kolečkách, atd.



# profilSTRAIL

**profilSTRAIL** je montován podél kolejnice a používá se uvnitř a vně průmyslových objektů na podnikových cestách. Umožňuje pohodlný a bezpečný přejezd pro dodávková vozidla a vysokozdvizné vozíky.

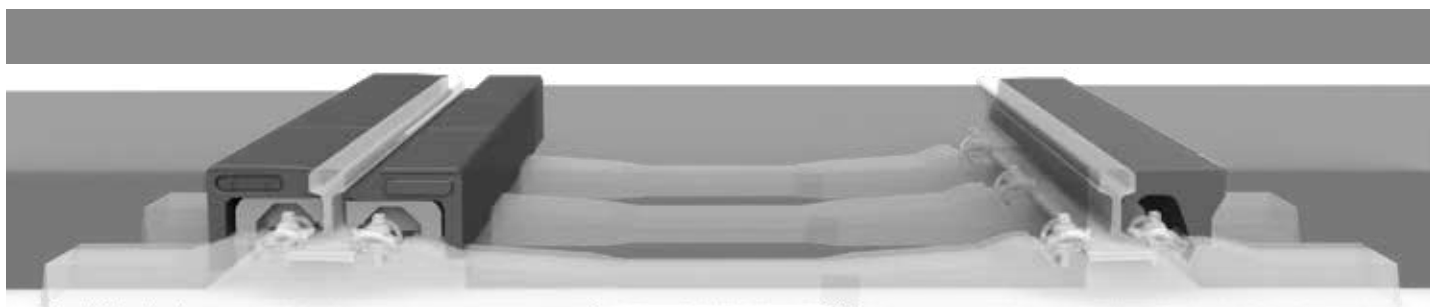
- eliminuje prohlubně a otevřené mezery v oblasti přechodů
- minimalizuje vyjeté stopy
- rychlá a jednoduchá montáž a demontáž

## System vnitřních a vnějších panelů

### Fakta:

Zatížení: **Dodávková a vnitropodniková doprava**  
Velikost: přizpůsobitelná

- umožňuje kdykoliv rychlý přístup k ukotvení kolejnice
- může být použit jako bednění pro odlévání betonu během prvotní instalace







# PRYŽOVÉ ŽELEZNIČNÍ PŘEJEZDY **STRAIL**

[www.strail.cz](http://www.strail.cz)

VITESSE spol.s r.o. – výhradní zástupce pro Česko a Slovensko  
Na Pastvinách 663/8, CZ-500 08 Hradec Králové, Česko,  
[info@strail.cz](mailto:info@strail.cz), [www.strail.cz](http://www.strail.cz), +420 722 906 781



KRAIBURG STRAIL® GmbH & Co. KG  
STRAIL | STRAILastic | STRAILway

D-84529 Tittmoning | Goellstr. 8  
phone +49 (0) 8683 / 701-0 | [info@strail.de](mailto:info@strail.de)

Rev. 001/15\_03.2021

STRAIL | STRAILastic | STRAILway are brands of the  KRAIBURG group.