

veloSTRAIL®



# Montážní návod

Technické změny vyhrazeny / únor 2014 / TNA



STRAIL® **Systémy železničních přejezdů**

**VITESSE** spol. s r.o. CZ – 500 08 Hradec Králové • Na Pastvinách 663/8

Tel. + 420 495 217 385 • Fax – 420 495 582 605 • [dusan@strail.cz](mailto:dusan@strail.cz) • [www.strail.cz](http://www.strail.cz) • [www.strail.de](http://www.strail.de)

**veloSTRAIL** je produktem z rodiny **STRAIL**<sup>®</sup>- panely pro železniční přejezdy, které se používají na celém světě už od roku 1976 a výborně se osvědčily. Naše know-how zpracovatele pryže a specialisty na zvláštní potřeby provozovatelů železnic nás řadí mezi přední výrobce železničních přejezdů tohoto druhu. Volbou **veloSTRAIL** jste se rozhodli pro technologicky vyzrálý a pro každodenní použití vhodný systém, který zaručuje po mnoho let bezpečné přejíždění kolejí.

**Při nedodržení montážního návodu a použití materiálů, které nejsou dodány výrobcem jako příslušenství, zaniká záruka ze strany výrobce.**

## System veloSTRAIL



### Materiál

**veloSTRAIL**<sup>®</sup> se skládá z vulkanizovaných pryžových směsí, které z větší části pocházejí z opotřebovaných pneumatik.

### Hmotnost (S49-dřevo)

Vnitřní panel 600 mm: cca 120 kg

Vnitřní panel 1.200 mm: cca 240 kg

Výměnná část: cca 7,2 kg

(Hmotnost se mění podle rozchodu kolejnic a konstrukce kolejí)

Nejprve musí kompetentní kontaktní osoba firmy **STRAIL**<sup>®</sup>, DB vedoucí stavebního obvodu nebo firma montující koleje kompletně vyplnit kontrolní seznam.

**PROSÍM POZOR** > Bezpodmínečně zjistěte opotřebování kolejnic (kontrolní rozměr)! Kontrolní rozměr je vzdálenost od vrchní hrany kolejnice k nejnižšímu bodu povrchu pražce (v ose kolejnice).

## # 1 / PŘÍPRAVA MONTÁŽE

### Požadavky, opatření a kontroly před montáží **veloSTRAIL**<sup>®</sup>

- Betonový pražec, pražec ocelového žlabu nebo rovný dřevěný pražec
- Žebrový panel není vyfrézovaný, u vyfrézovaných žebrových panelů je možnost vyfrézovat pražce do roviny pomocí **KRAIBURG** / **STRAIL**<sup>®</sup>.
- Naplňte kolejový štěrk až po vrchní hranu pražce a utěsněte.
- **K upevnění musí být vyměněno a nahrazeno SKL 18 Vossloh upevnění.**  
**SKL 18 Vossloh upevnění si můžete objednat přímo u nás.**

- ↪ Vyměřit délku železničního přejezdu a označit začátek, konec a střed.
- ↪ Pomocí dostatečně dlouhého měřicího pásma zkontrolovat celou oblast železničního ohledně přesného rozdělení pražců a případně ji opravit (600 mm +10 / -10 mm); v žádném případě průběžně neseřizujte jednotlivé vzdálenosti pražců! Pomocí potřebných ucpávacích prostředků uvést do správné výškové a boční polohy. U zvláštních případů, jako jsou např. úzké oblouky, převýšení a vyplněním mezi kolejemi se zásadně poradte se **STRAIL**® kontaktní osobou!

## # 2 / POTŘEBNÉ NÁSTROJE

### Montážní nástroj systému **STRAIL**®

- ↪ montážní pasta + štětec\*
- ↪ kolejový úhelník
- ↪ ruční kladivo 250 g
- ↪ 2 kusy špičatých tyčí
- ↪ 2 kusy perlíku (umělá hmota)
- ↪ výhybkové koště
- ↪ rudl
- ↪ **ruční vrtačka**\* s vnitřním šestihranným klíčem SW 27\*
- ↪ 1 malá vibrační deska pro mezipražcový prostor

\* obsaženo v dodávce

### Manuální montáž >

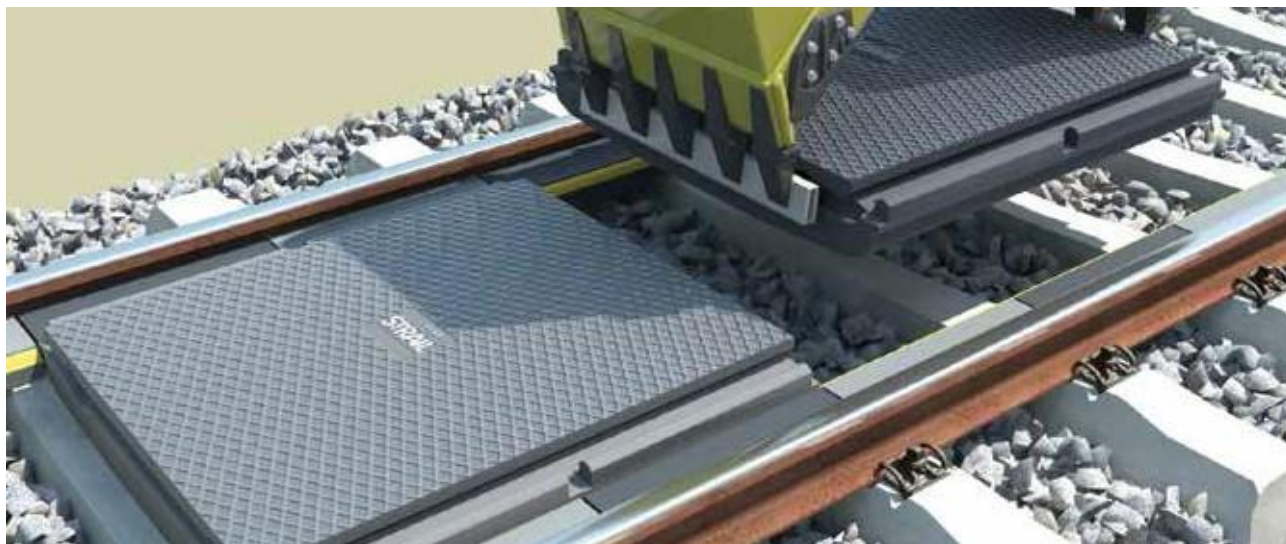
600 mm vnitřní panely (IP): cca 4 - 6 mužů /  
1.200 mm vnitřní panely (IP): cca 7 - 9 mužů zaručuje  
bezproblémový průběh.

### Montáž pomocí bagru >

cca 4 - 6 mužů zaručuje bezproblémový průběh.

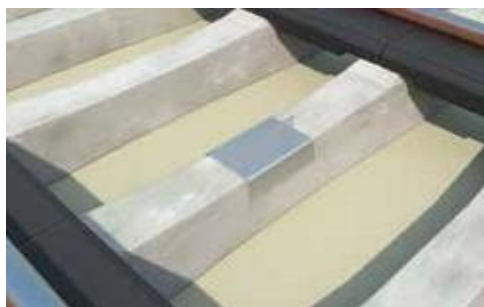
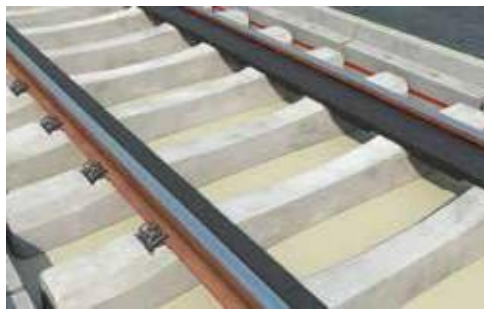
**PROSÍM POZOR >** je nezbytná ochrana zubů (aby se panely nepoškodily)

- ↪ Dřevěné palety uskladňujte ve vzpřímené poloze, nepokládat přes sebe. Panely v každém případě klást na sebe naplocho. Je zapotřebí se vyhnout jakékoli deformaci panelů a skladování na přímém slunci!



## # 3 / MONTÁŽNÍ POSTUP

- ↗ Vyčistit pražce a kolejnice, měřicím pásmem zkontrolovat vzdálenost pražců.
- ↗ Pro snadnější montáž a lepší stlačení panelů po vyčištění natřeme **montážní pastou**\* patu kolejnice, kolejové opěrky, panely **veloSTRAIL**® a výměnné části.
- ↗ **U dřevěných pražců: Chráníč pražců**\* přichytíme ze všech v oblasti přiložení **STRAIL**® panelů uvnitř (s minimálně 6 dodanými hřebíky se širokou hlavou) a vně (s minimálně 4 kusy dodaných hřebíků se širokou hlavou). Materiál chráníme před silným slunečním svitem a instalujeme a přichycujeme podle postupu montáže.
- ↗ Nasadíme kolejové opěrky. Kolejové opěrky jsou označeny na vrchní části uprostřed (V)





→ Vložíme pojistné prvky. Pojistný prvek obklopuje pražec shora. Uprostřed připevňený můstek spojuje dva **STRAIL**<sup>®</sup> panely a zabraňuje tak posouvání řady panelů.

Aby se zabránilo nadměrnému opotřebení, neměl by pojistný prvek ležet přímo pod hlavní jízdni stopou (stopy nákladního provozu), nýbrž mezi nimi.

→ Vložíme první z obou panelů, začneme **od středu** a následně pokračujeme vždy zprava a zleva.

→ V průběhu montáže uvolňujte eventuální napětí průběžnými údery plastovým perlíkem na povrch panelů.

→ Zašroubujeme pomocí k tomu určených upínacích tyčí (spínací táhlo střední, označeno červeně).

Je nutné zásadně dbát na rovnoměrné upnutí panelů bez mezer.

→ Polohu prvního sešroubovaného panelu (obou sešroubovaných panelů) zkontrolujte kolejovým úhelníkem a je-li to nutné, korigujte ji pomocí plastového perlíku (90° ke kolejnici).

→ Montáž dalších (obou) vnitřních panelů.

→ Tyto panely spojte pomocí plastového perlíku a sešroubujte pomocí upínacích tyčí.

→ Dříve, než se sešroubují poslední panely s náběhovým klínem, musejí se namontovat **veloSTRAIL** výměnné části.

→ Vnitřní panely natřete montážní pastou v rybinové oblasti.

→ Užívá-li se ochrana proti demontáži, namontujte ji mezi **veloSTRAIL** vnitřní panel a náběhový klín.

→ Výměnnou část nasadte šikmo do vnitřních panelů.

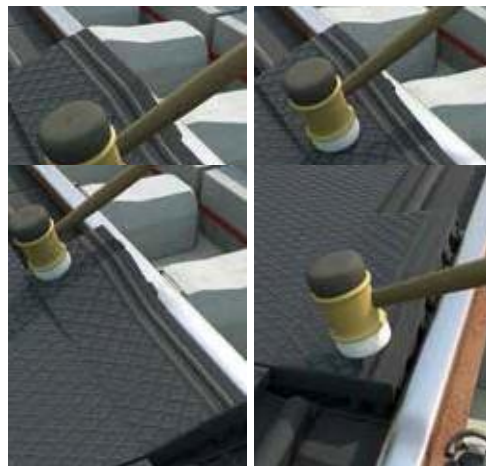
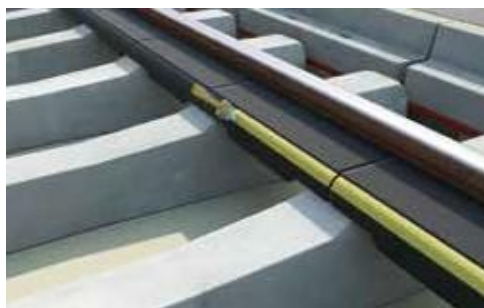
→ Cílenými údery plastovým kladivem na rybinovou oblast (začít z boku) vytvořte úplné spojení s vnitřním panelem.

→ Následně přitlučte hák výměnné části pod hlavu kolejnice v zóně blízké kolejnici.

→ Výměnné části přitlučte vždy z boku na sousední výměnnou část, takže vznikne povrch bez mezer.

→ Poté, co jsou namontovány všechny **veloSTRAIL** výměnné části, mohou se našroubovat poslední spínací tyče. Nejprve nasadte náběhové klíny na stranu drážky a pera. Je-li k dispozici ochrana proti demontáži, nasadte ji mezi panel a náběhový klín.

→ Vznikne-li u konce železničního přejezdu při 60 mm panelech lichý počet panelů určených k sešroubování, je nutné poslední tři panely sešroubovat speciálními, 1.800 mm dlouhými spínacími tyčemi (označeny modře).



### Konec spínacího systému (poslední spínací tyč)

→ namontujte **koncovky spínacích tyčí\*** u rovných železničních přejezdů (úhel křížení 90 °)

**nebo**

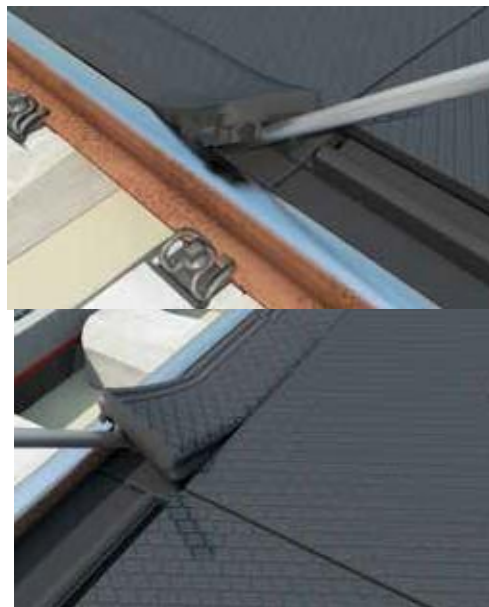
→ montáž **pojistky proti posuvu\*** u šikmého přejezdu (úhel křížení < 75 ° a > 105 °)

**nebo**

→ při zvláštních případech namontovat **koncový úhelník\***.

## # 4 / VÝMĚNA VÝMĚNNÝCH ČÁSTÍ

- Je-li k dispozici ochrana proti demontáži, zpřístupněte vzpěrnou mezeru výměnných částí uvolněním spínacích tyčí a odtažením náběhového klínu a odstraňte.
- Výměnné části odloupněte jednostranným vyzdvižením ve vzpěrné mezeře pomocí špičatých tyčí.
- Zkontrolujte, zde nejsou přítomna poškození v rybinové oblasti a u kolejové opěrky, vyčistěte a následně rybinu opět natřete montážní pastou.
- Výměnné části přibijte jako při první montáži a pevně nasuňte náběhový klín, spínací tyče a případně také ochranu proti demontáži.



\* (Dbejte prosím na příslušné montážní návody)

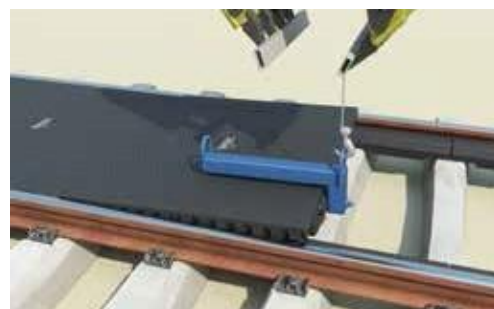
## # 5 / ŽELEZNIČNÍ PŘEJEZD S PŘEVÝŠENÍM

### U dřevěných pražců

- kvůli přizpůsobení silničním gradientům u železničních přejezdů s převýšením nasadte **STRAIL®** vnější panely pomocí plastových klínů, které se našroubují na pražci, resp. pražce na opačné straně vyfrézujte dle potřeby zešíkma.

### U betonových pražců

- zvláštní konstrukce (viz nákres)
- montážní šablonu je nutné nastavit na základě geometrie panelů.
- Zkontrolovat polohu prvních dvou sešroubovaných panelů pomocí kolejového úhelníku a – je-li to nutné – korigovat pomocí perlíku (90° ke kolejnici).



## # 6 / DEMONTÁŽ PŘI ÚDRŽBĚ KOLEJOVÉHO SVRŠKU

- ↪ Při pravidelném zpracovávání kolejnic postupujte v opačném pořadí montáže. Demontáž probíhá odstraněním upínacích prvků a odklopením panelů pomocí **STRAIL® demontážních pomůcek\*** nebo alternativně pomocí páčidel.  
**PROSÍM POZOR >** dbejte na to, aby prostřední svazek panelů byl namontován na stejném místě; toto místo si označte. **DBEJTE PROSÍM NA TO**, abyste si u namontovaných obloukových a / nebo kompenzačních panelů všechny k sobě náležející díly označili a společně si je připravili pro opětovnou montáž.
- ↪ při demontáži pomocí bagru (s ochranou zubů) > použijte **STRAIL® demontážní pomůcky**.
- ↪ Panely vysouvejte opatrně.

**PROSÍM POZOR >** u eventuální dodatečné objednávky dbát na délku výměnných částí (různé délky!).

Po demontáži části pečlivě vyčistěte, zejména patu kolejnice a rybinovou oblast vnitřního panelu a výměnné části.

## ZÁRUČNÍ PODMÍNKY

Firma Vitesse poskytuje na všechny namontované díly do přejezdové nebo přechodové konstrukce **STRAIL®** záruku 5 let.

Podmínky pro potvrzení záruky:

- Provedení montáže železničního přejezdu podle montážního návodu
- Objednání úplné přejezdové konstrukce včetně základových betonů
- Provádění pravidelné údržby traťového svršku pod železničním přejezdem
- Vyplnění montážního protokolu s podpisem zodpovědného pracovníka certifikované firmy (je vlastníkem montážního certifikátu u výrobní firmy **STRAIL®**)
- Uchování originálu montážního protokolu potvrzeného zastoupením firmy **STRAIL®** v CZ nebo SK

Při nedodržení výše uvedených záručních podmínek garantuje dodavatel záruční dobu 2 roky.

## ZÁVĚREČNÉ UPOZORNĚNÍ

Dodržujte montážní návod a v případech pochybností se obraťte na naše zastoupení.

U komplikovaných montáží nabízíme náš montážní dozor.

**SOUVISEJÍCÍ DOKUMENTY >** návod na použití montážní páky  
> návod na montáž pojistek posunu

\* (Dbejte prosím na příslušné montážní návody)